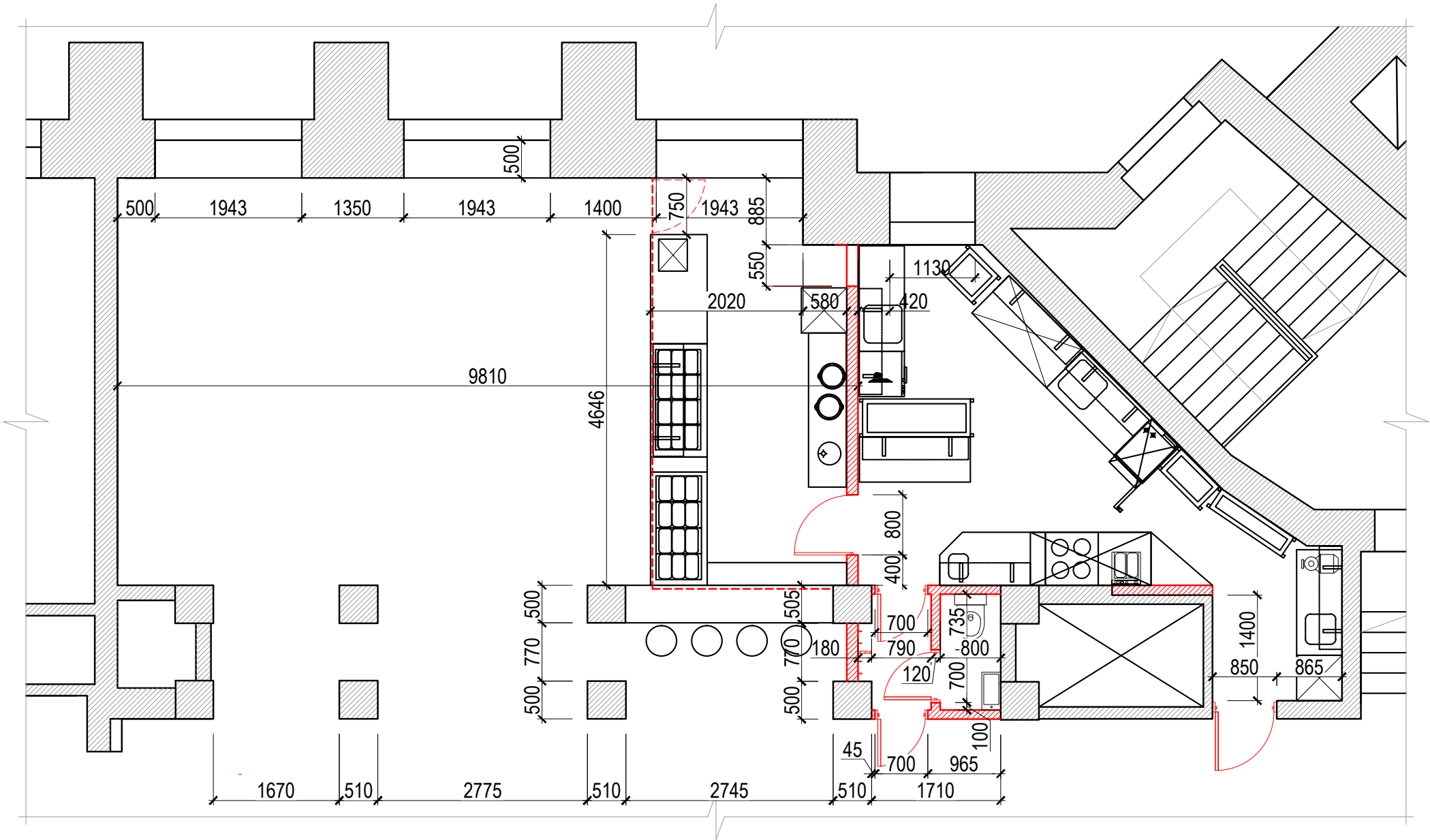


DIZAINA PROJEKTS
“LATVIJAS RADIO KAFEJNĪCAS TELPA”

Rīga , Doma laukums 8.

TELPAS PLĀNS

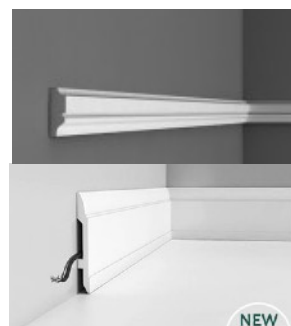


TELPAS APDARE Grīda un griesti



Grīda - Linolejs Forbo Allure , krāsa w60185

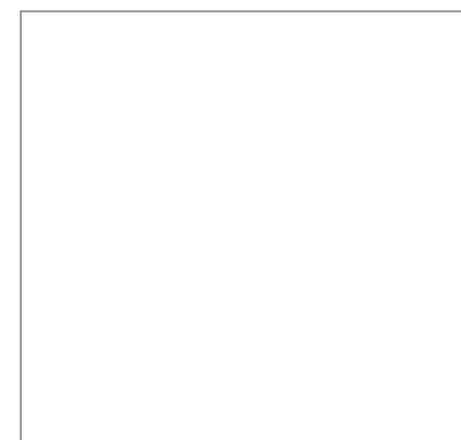
<https://www.forbo.com/flooring/en-gl/products/luxury-vinyl-tiles/allura-0-7-0-55-dry-back/allura-wood/batxgc#w60185>



Kājlīste - kombinācija no 2 Orac decor līstēm

SX104 Grīdas līste 14,8x1,7x200 cmOrac Axxent

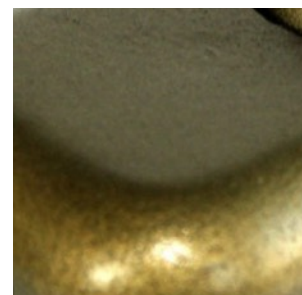
PX116 Līste 3,1x1x200 cmOrac Axxent



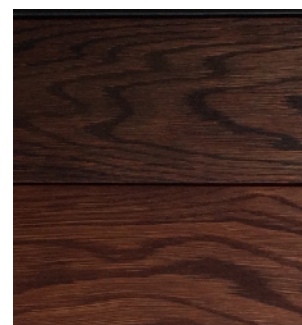
Griestu krāsa - Balta Tikkurila Lumi -

Dekoratīvās karnīzes krāsas tonis saskaņojams pirms būvdarbu uzsākšanas.

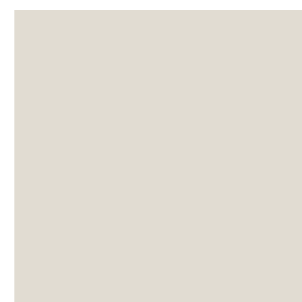
Apdares darbs !!! : Visos gadījumos, neatkarīgi no izvēlētā beigu produkta, strādāji ar kvalitatīvām špakteltepēm ([Vivacolor špakteltepēs](#)), kuras pēc izžūšanas nebirst. Pēc špakteltepju slīpēšanas sasaistiet brīvos putekļus ar kvalitatīvu dziļumgrunti ([Dust Blocker](#)) viendabīgas, blīvas un neuzsūcošas pamatnes iegūšana. Virsmas nogruntējiet ar kvalitatīvu gruntkrāsu [Vivacolor 1](#).



Kolonnas kapiteļa updare -
dekoratīvais krāsojums , izpildāms pēc
vēsturiskā krāsojuma, norādes izpētē



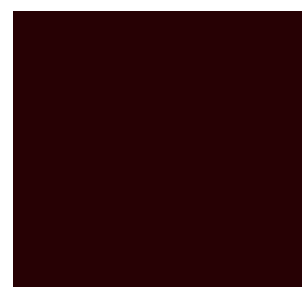
Kolonnas apdare - Ozolkoka finierējums
izgatavots balstoties uz vēsturiski saglabājušos
apdari.
Finierējuma tonis izgatavojams pēc vēsturiskā
parauga, kā kājlīste kolonnas daļā



Logu sienas apdare
- Krāsota
- Tonis: Luja 7 , 812 Lovika , (TIKKURILA)

<https://www.alcro.se/Inomhus/Kollektioner/adgrey/Lovika/>

Pirms darbu uzsākšanas, saskaņojams ar
paraugu objektā uz sienas .



Gala sienas (aiz letes) apdare
- Krāsota
- Tonis - Luja 20 , tonis 8 Amarone (TIKKURILA)

<https://www.alcro.se/Inomhus/Kollektioner/Inredningskollektionen/Amarone/#>

Pirms darbu uzsākšanas, saskaņojams ar paraugu
objektā uz sienas .

Radiatori
- jākrāso
- Tonis: - RAL 860 - 1 (no RAL E2 EFFECT kataloga)

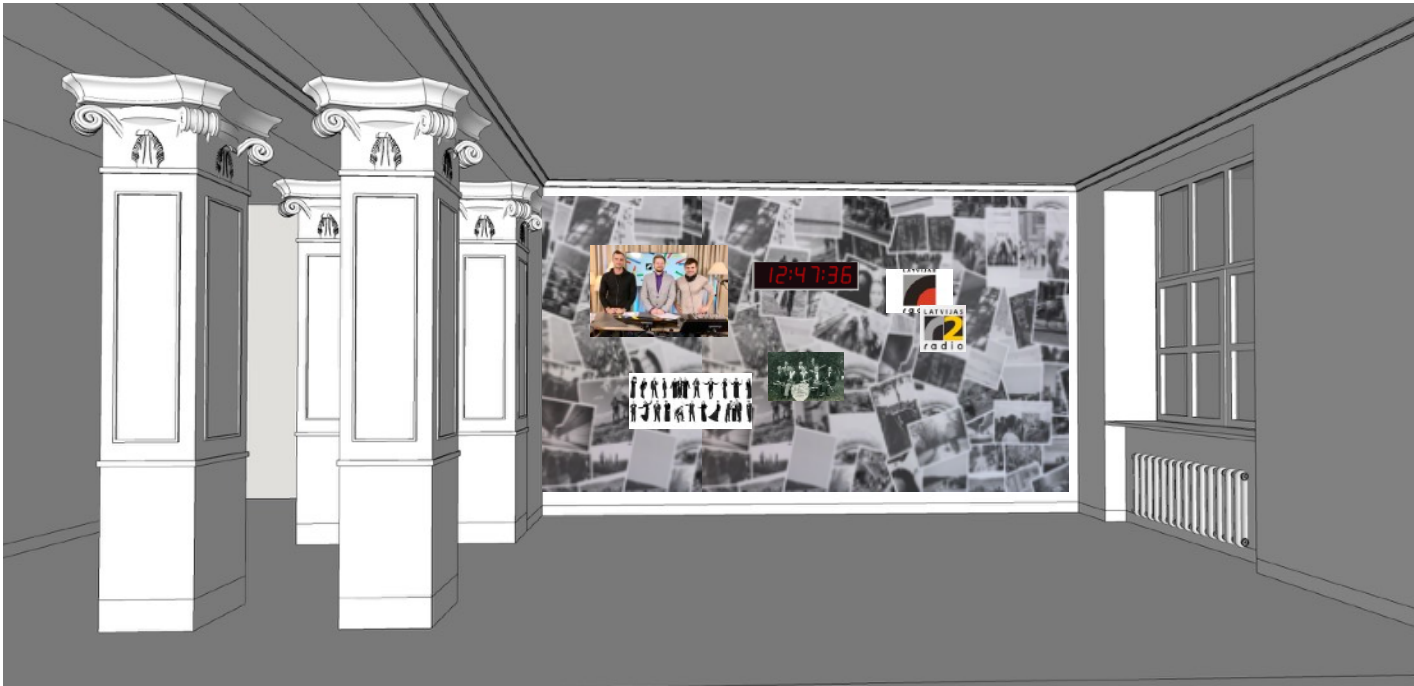
pirms darbu uzsākšanas, saskaņojams ar paraugu objektā uz sienas .

Kājlīste
- Jākrāso
- tonis - atbilstoši sienas tonim

Pirms darbu uzsākšanas, saskaņojams ar paraugu objektā uz
sienas .

Apdares darbs !!! : Visos gadījumos, neatkarīgi no izvēlēta beigu produkta, strādājiet ar
kvalitatīvām špakteltepēm ([Vivacolor špakteltepēs](#)), kuras pēc izžūšanas nebirst. Pēc
špakteltepiju slīpēšanas sasaistiet brīvos putekļus ar kvalitatīvu dziļumgrunti ([Dust Blocker](#))
viendabīgas, blīvas un neuzsūcošas pamatnes iegūšana. Virsmas nogruntējiet ar kvalitatīvu
gruntskrāsu [Vivacolor 1](#).

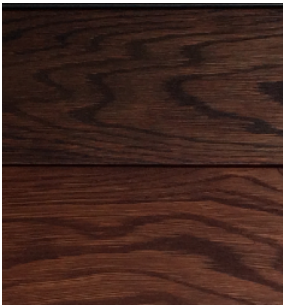
TELPAS APDARE Siena un logi



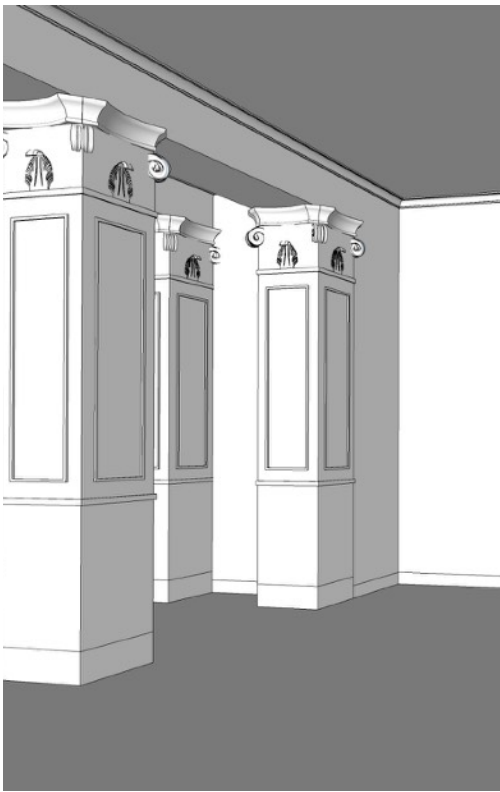
Logailes apdare
- Krāsota
- Tonis: - Luja 7 , 812 Lovika , (TIKKURILA)

<https://www.alcro.se/Inomhus/Kollektioner/adgrey/Lovika/>

Pirms darbu uzsākšanas, saskaņojams ar paraugu objektā uz sienas .



Palodzes
- finierētas
- Tonis saskaņojams pēc kolonnu finierējuma apdares parauga.



Fototapete
- Orģināli izgatavota fototapete 5 x 3 m (ar Latvijas Radio arhīva fotogrāfijām).

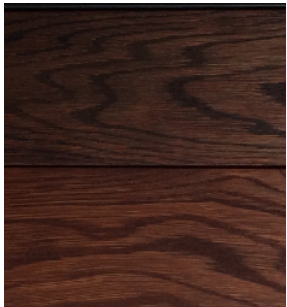


Spogulis uz sienas pilnā augstumā, ar dekoratīvo rāmi vai slīpējumu, starp galējām kolonnām. Abos kolonādes noslēgumos.

TELPAS APDARE Rullo žalūzija un letes apdare

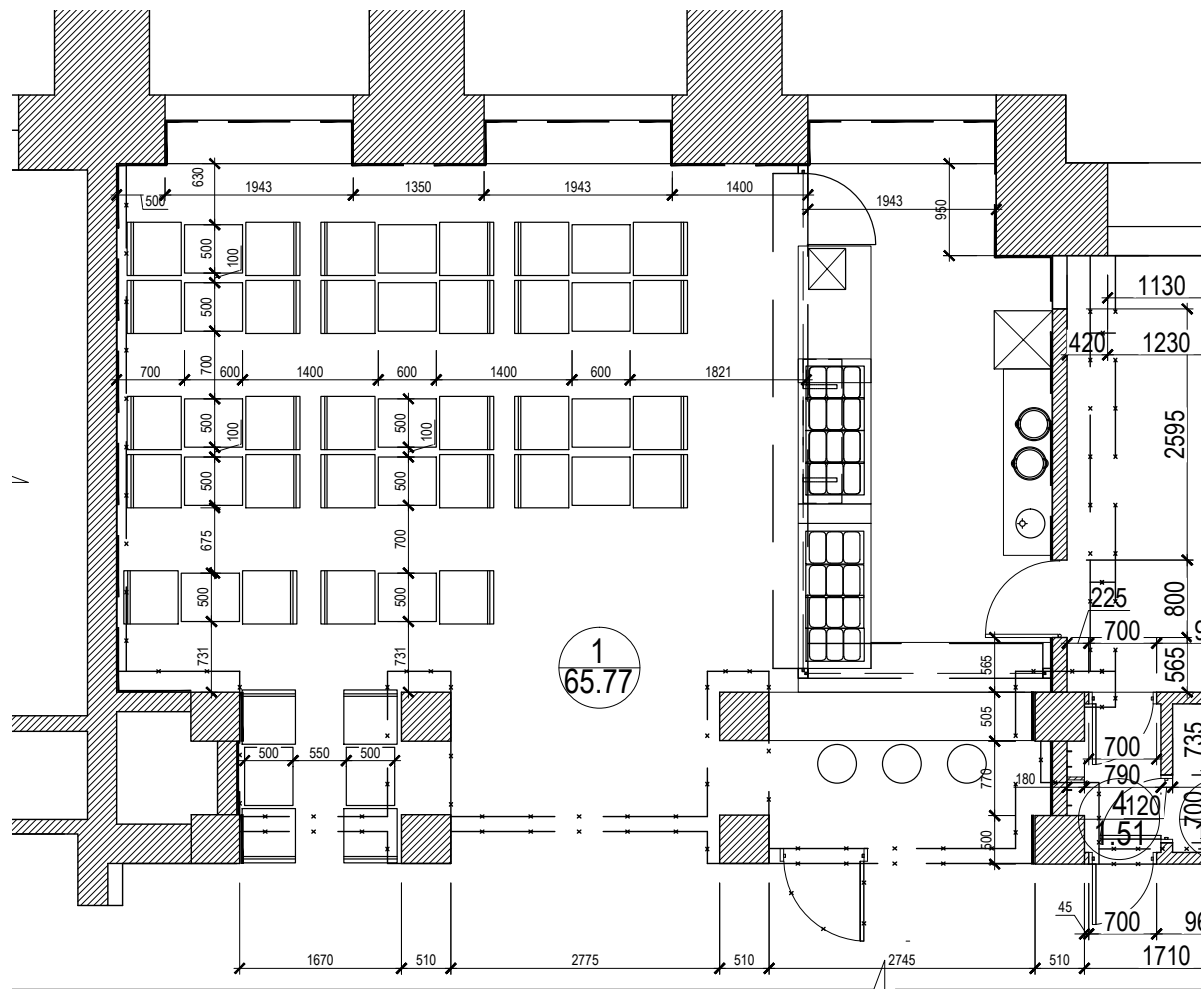


Rullo žalūzijas
- Tonis - RAL9006 sudraba



Lete
- Letes vertikālā apdare - finierēta
- Tonis saskaņojams pēc kolonnu finierējuma apades parauga

TELPAS MĒBELES un to izvietojums



Krēsls Tobias

Width: 55 cm
Depth: 56 cm



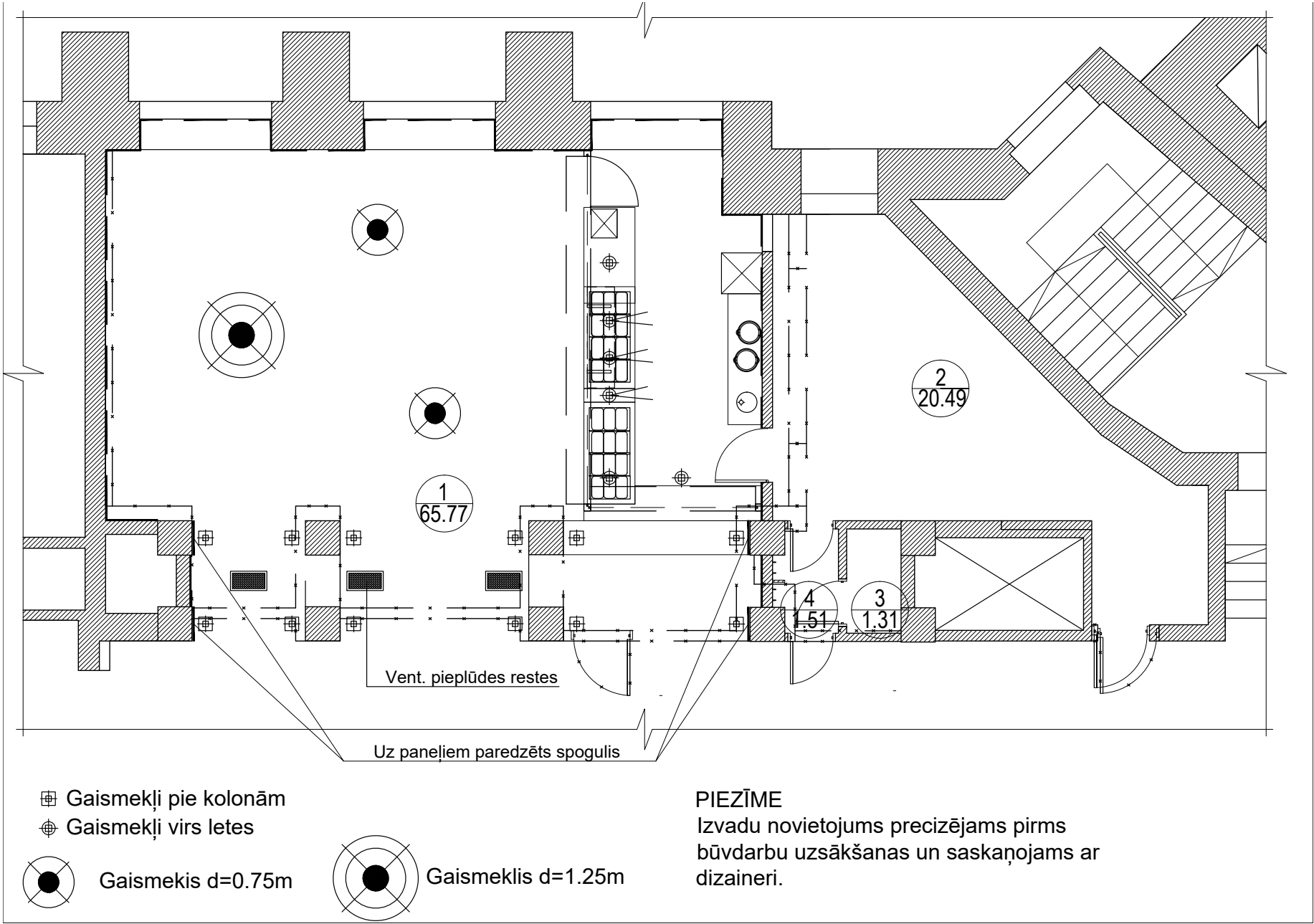
Krēsls Svenbertil

52 x 50 x 84 cm



Finierētas galda
virsmas ,
Krāsota galda kāja
50 x 60

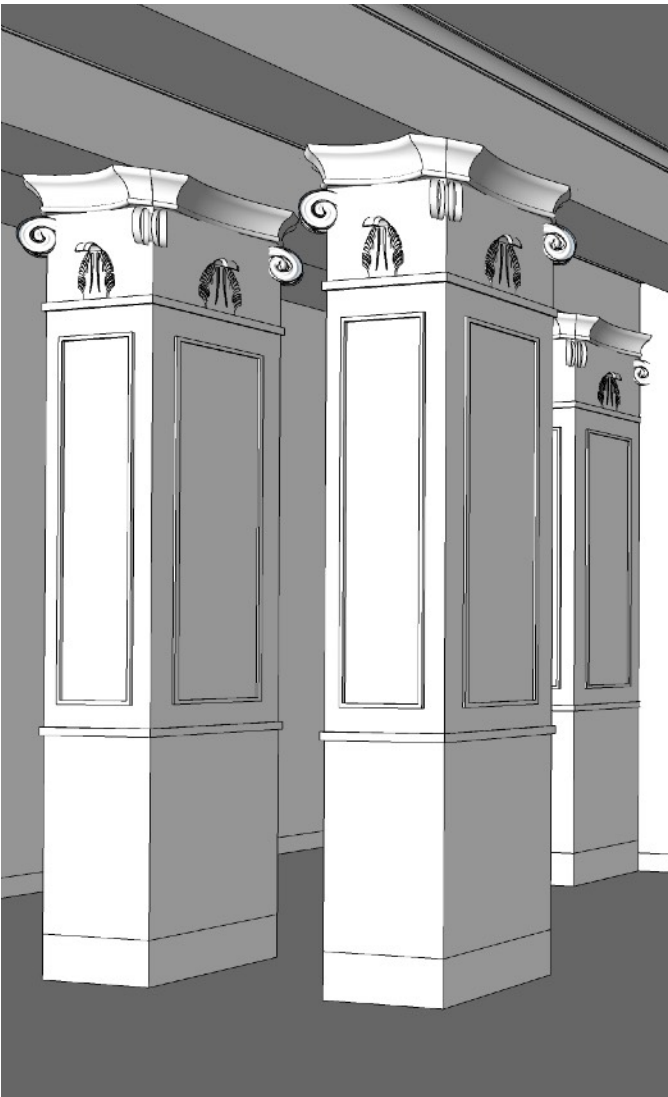
TELPAS GAISMEKĻU izvietojums



Griestu gaismekļi



Gaismekli letes daļā un starp kolonnām



9. Sākotnējās kolonnas un pilastru (1926.g.) apdares krāsu apzīmējumi:

kapiteļi krāsoti ar bronzas krāsu (klasisko toni) pilnībā



sagatavošanas slānis zem bronzējuma veikts ar eļļas krāsu zaļgani brūnā tonī
S6020- Y20R



sagatavošanas slānis zem bronzējuma plastiskās apdares padziļinājumi nedaudz tumšāki
S7010- Y10R



stāva daļa ar ozolkoka finierējumu, tonēta un lakota ar šellaku tumši brūni sarkanīgā tonī
S8010- Y10R



sija ar profilējumu virs kolonnām krāsota ar krīta līmes krāsu okera tonī
S1515-Y20R



S1515-Y20R

sagatavošanas slānis S6020- Y20R

sagatavošanas slānis -padziļinājumi
S7010- Y10R

kapiteļi bronzēti pilnībā

stāva daļa ar ozolkoka finierējumu
S8010- Y10R

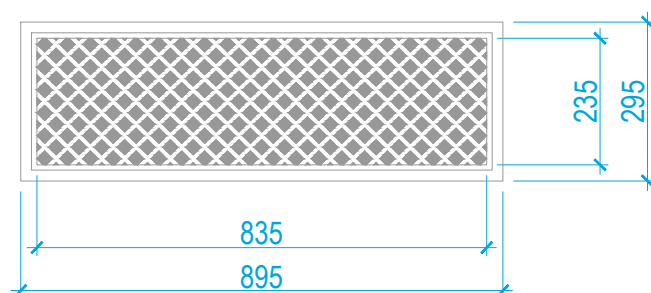




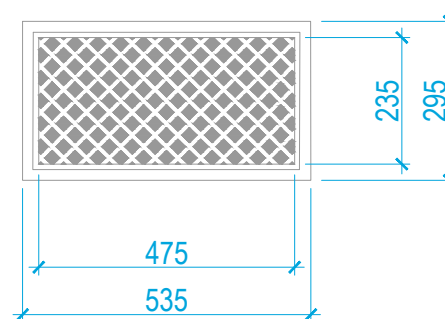
Logu rāmji

- augšējā logu daļījumā, tiek noņemts daļēji matētās plēves pārklājums

nosūcei:



pieplūdei:



Dekoratīvās restes tie krāsotas sienas krāsā , atbilstoši novietojumam.

Architectural floor plan of a building with various rooms and dimensions. The plan includes a kitchen, a living area, a staircase, and several bedrooms. Dimensions are provided in meters. Key features include a kitchen with a sink and stove, a living area with a fireplace, a staircase, and several bedrooms with beds. The plan is labeled with '1' and '2' in circles, and '3' and '4' in squares. Dimensions are given in meters, with some values in parentheses indicating specific measurements.

Dimensions (m):

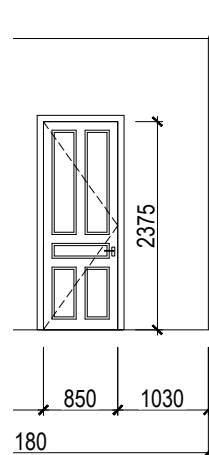
- Top horizontal: 500, 1943, 1350, 1943, 750, 1400, 1943, 950
- Left vertical: 500, 1943, 1350, 1943, 750, 1400, 1943, 950
- Right vertical: 550, 2661, 800, 500, 505, 500, 80, 320, 100
- Bottom horizontal: 1670, 510, 2775, 510, 510, 1710, 505, 2300, 850, 1030

Room labels and dimensions:

- Kitchen:** 580 x 420, 1130 x 1230
- Living area:** 360 x 360 mm (fireplace), 360 x 360 mm (fireplace)
- Staircase:** 1130 x 1230
- Bedrooms:** 1.51 x 1.31, 1.51 x 1.31, 1.51 x 1.31, 1.51 x 1.31
- Other rooms:** 1.51 x 1.31, 1.51 x 1.31, 1.51 x 1.31, 1.51 x 1.31

Other labels:

- balsts/vadula
- vērtne no iekšpusēs slēdzama
- žalūzijas garums ~ 5.211 m
- žalūzijas aizsargkārbā 360x360 mm
- žalūzijas garums ~ 2.424 m
- žalūzijas aizsargkārbā 360x360 mm 2745

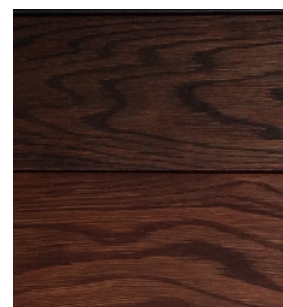


Durvis - virtuves daļā krāsotas sienas krāsā , gludas

Durvis - 2 gab. gaiteņa daļā - pildīņu durvis , krāsotas sienas krāsā

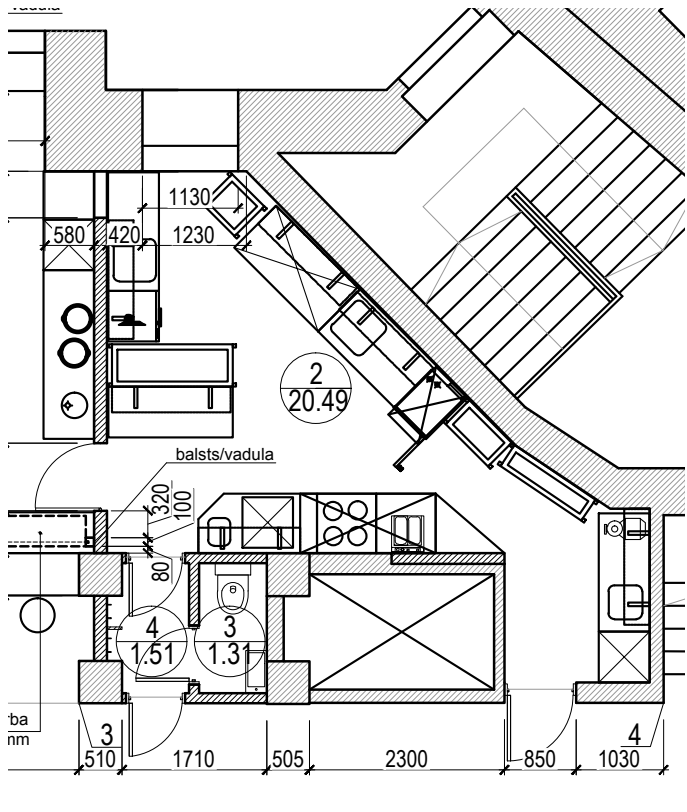
- Tonis: - Luja 7 , 812 Lovika , (TIKKURILA)

Pirms darbu uzsākšanas, saskaņojams ar paraugu objektā .

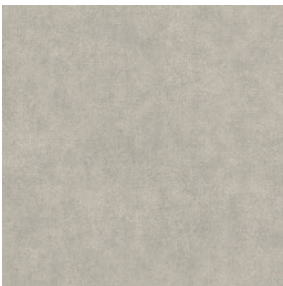


- Ozolkoka finierējums , izgatavots balstoties uz vēsturiski saglabājušos apdari.

VIRTUVES DAĻAS APDARE

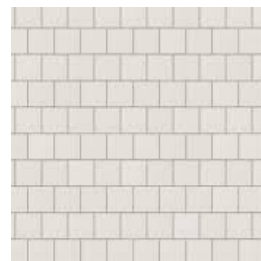
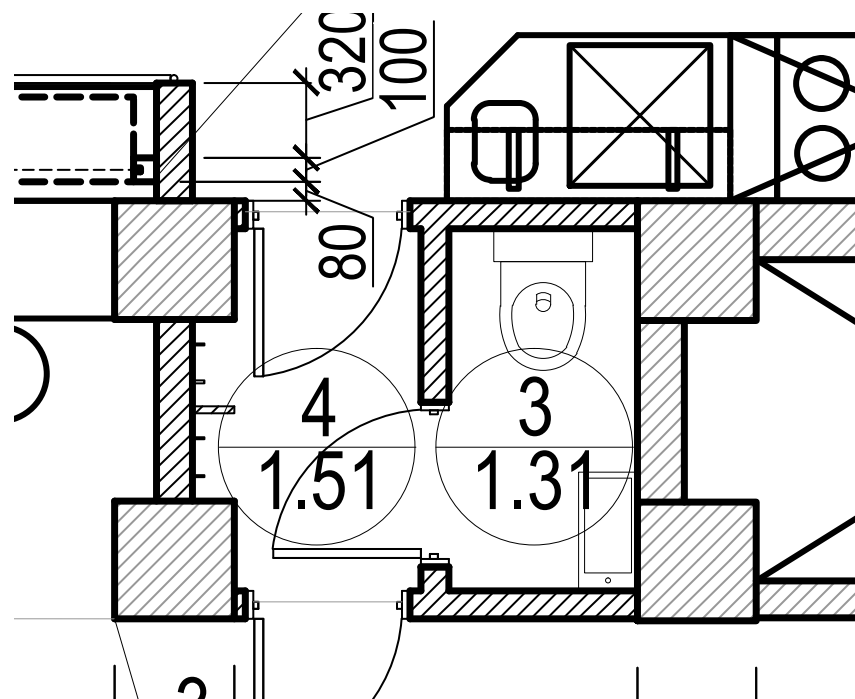


Grīda
- linonejs IVC Concept 2 mm Papilio 697
Tonis saskaņojams, pēc kafejnīcas telpas gala toņa izvēles
Kājlīste 15 cm aplīmēta ar IVC Concept 2 mm Papilio 697



Sienu krāsa - Vivacolor 7, tonis Palatsi

VIRTUVES WC apdare un santehnika



Telpa 3 APDARE

Sienas apdare

- 1200h flīzēta - topcer flīze - 10x10

Grīda

- flīzēta - topcer flīze - 10x10

Griesti

- krāsoti - balti

Siena

- krāsota , saskaņā ar izvēlēto flīzes toni



Izlietne

- Tempo, 350x300mm, labā, white

Maisītājs



Klozetpods Tempo Rimless, ar softclosing vāku,
Balts

ar iebūvējamais skalošanas mehānisms